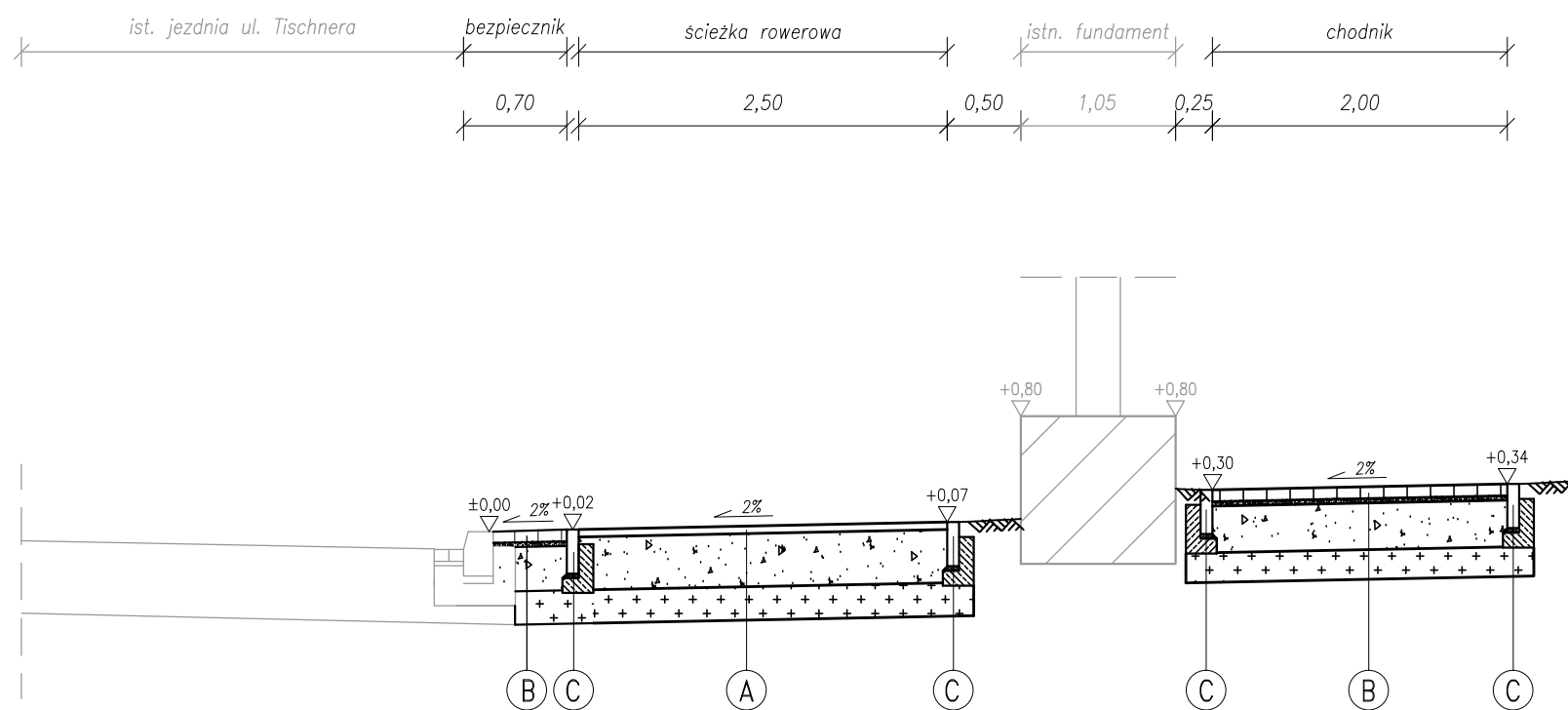


PRZEKRÓJ A-A



A ŚCIEŻKA ROWEROWA

Beton asfaltowy rozkładany mechanicznie gr. 5cm

Podbudowa zasadnicza z mieszanki niezwiązanej z kruszywem C50/30 min. gr. 30cm

Sprowadzenie podłoża gruntowego do grupy nośności G1 o wtórnym module sprężystości nie mniejszym niż 80MPa i stopniu zagęszczenia $Is=1,0$ z równoczesnym zapewnieniem warunku mrozoodporności

B CHODNIK, BEZPIECZNIK

Kostka bet. wibroprasowana gr. 8cm

Podsypka cem.-piask. gr. 3cm

Podbudowa zasadnicza z mieszanki niezwiązanej z kruszywem C50/30 min. gr. 30cm

Sprowadzenie podłoża gruntowego do grupy nośności G1 o wtórnym module sprężystości nie mniejszym niż 80MPa i stopniu zagęszczenia $Is=1,0$ z równoczesnym zapewnieniem warunku mrozoodporności

K OBRZEŻA

Obrzeże bet. 8/25

Podsypka cem.-piask. gr. 3cm

Ława bet. C12/15 z oporem (0,04m³/mb)

pro-bud ul. Łagiewnicka 39, 30-417 Kraków
mail - biuro@probud.org
tel./fax +48 12 264 30 63
BIURO PROJEKTÓW NIP: 945-18-63-558 REGON 351579695

INWESTOR	PREZYDENT MIASTA KRAKOWA ZARZĄD INFRASTRUKTURY KOMUNALNEJ I TRANSPORTU W KRAKOWIE UL. CENTRALNA 53; 31-586 KRAKÓW
----------	--

ADRES OBIEKTU	UL. TISCHNERA, FREDRY W KRAKOWIE
---------------	----------------------------------

NAZWA INWESTYCJI	BUDOWA DROGI GMINNEJ KDD1 I KDD2 W REJONIE UL. TISCHNERA I UL. FREDRY WRAZ Z ODWODNIENIEM, OŚWIETLENIEM I PRZEKŁADKAMI KOLIDUJĄCEGO UZBROJENIA - KOREKTA PRZEBIEGU ŚCIEŻKI ROWEROWEJ
------------------	--

TYTUŁ RYSUNKU	PRZEKRÓJ TYPOWY
---------------	-----------------

ZESPÓŁ AUTORSKI	IMIE, NAZWISKO, UPRAWNIENIA	PODPIS
PROJEKTOWAŁ	mgr inż. Rafał Matusik nr upr. MAP/0200/PWBD/05	<i>[Signature]</i>
SPRAWDZIŁ	mgr inż. Tomasz Prochownik nr upr. MAP/0032/PWBD/15	<i>[Signature]</i>

DATA	FAZA	SKALA	NR. RYS.
05.2019	PW	1:500	D/2