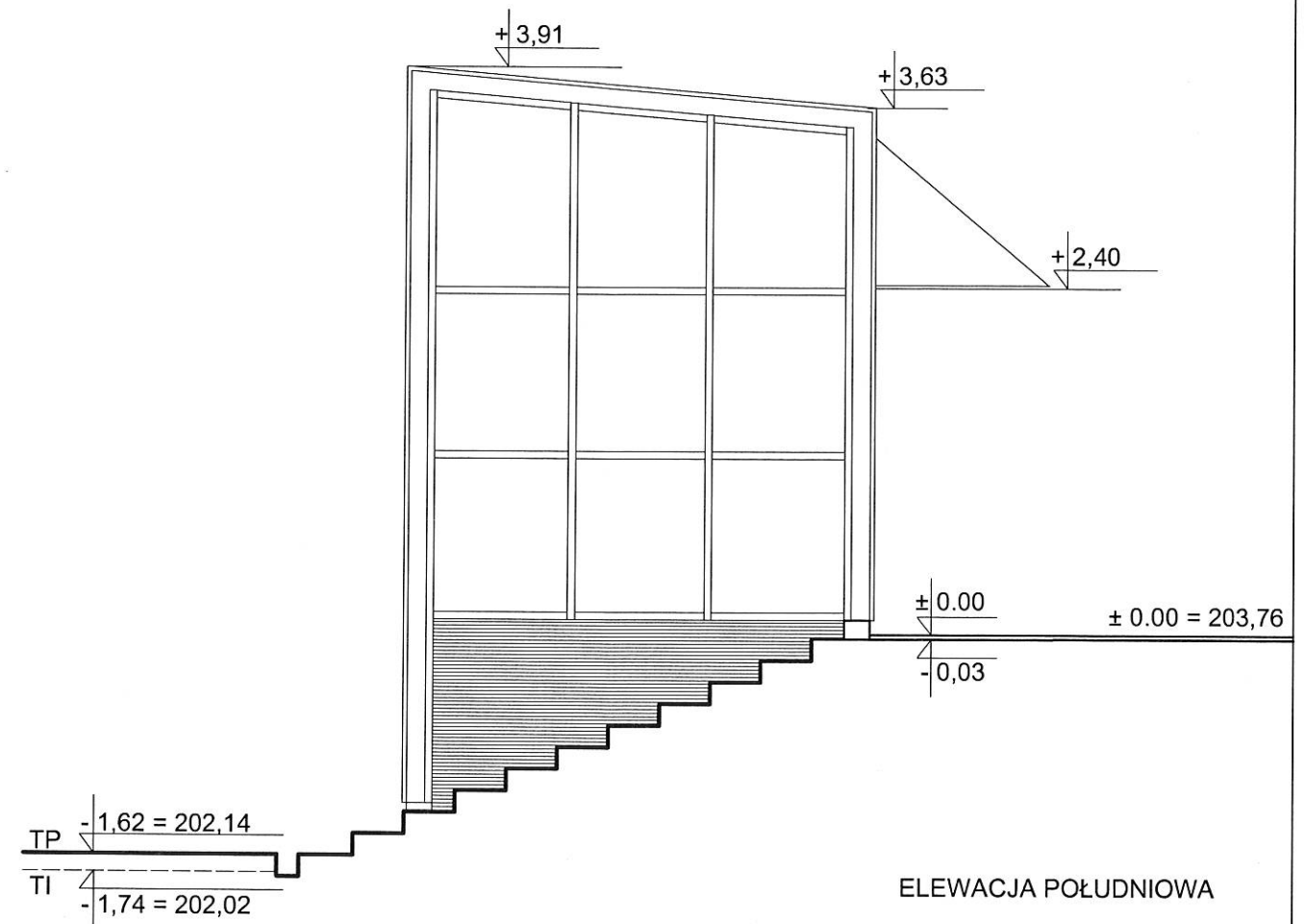
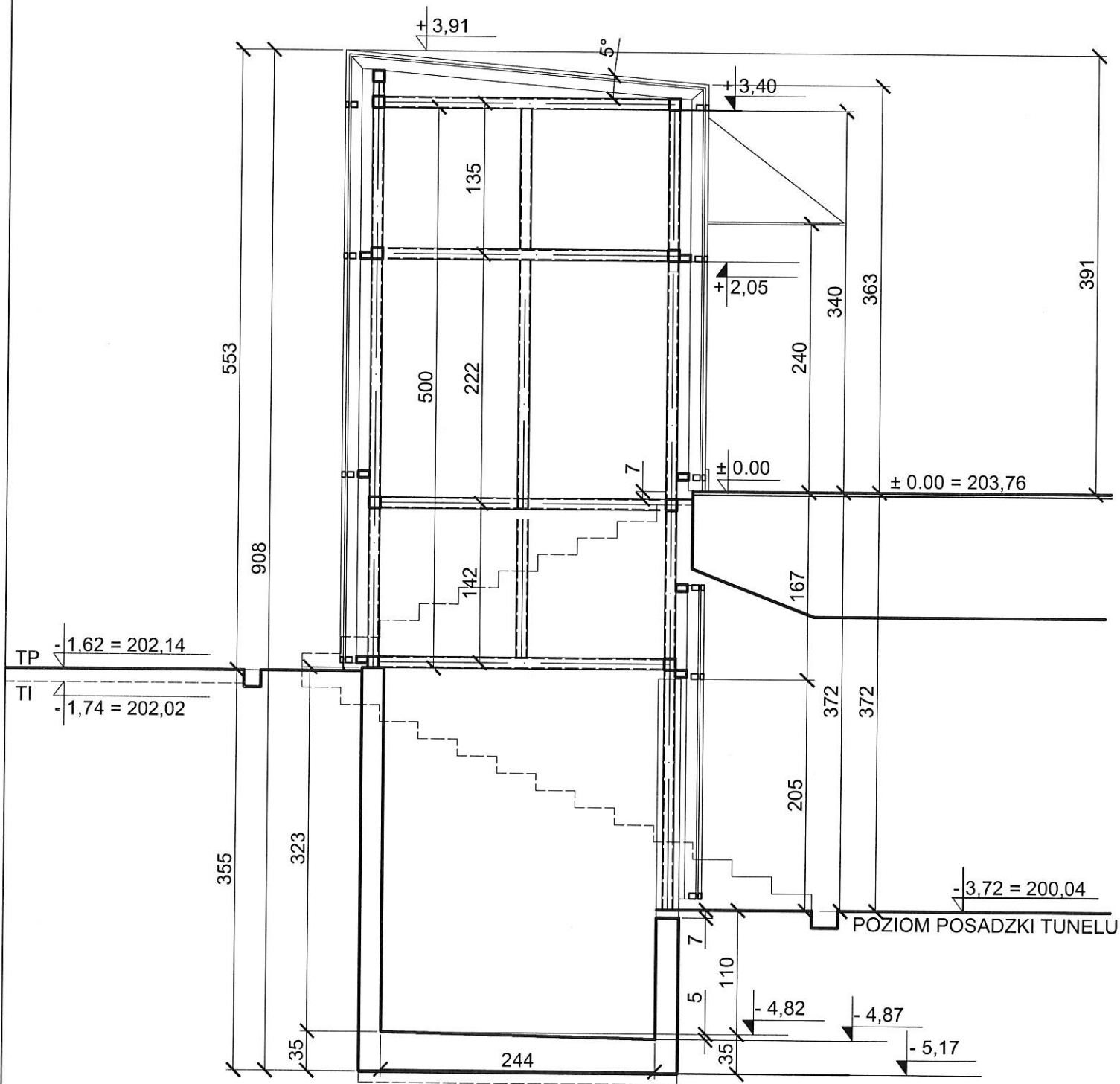


ZACHODNIE ZEJŚCIE DO TUNELU

PRZEKRÓJ PIONOWY PRZEZ SZYB WINDY



ELEWACJA POŁUDNIOWA



PRZEDSIĘBIORSTWO PROJEKTOWO - BUDOWLANE spółka z o.o.

| | | | |
|-------------|--|----------------------|---|
| TEMAT | PRZEBUDOWA PRZEJŚCIA PODZIEMNEGO W CIĄGU UL. MORAWSKIEGO, BUDOWA DWÓCH WIND DLA OSÓB NIEPEŁNOSPRAWNYCH, BUDOWA MONITORIGU WIZYJNEGO Z ZEWNĘTRZNĄ SIECIĄ ŚWIATŁOWODOWĄ, BUDOWĄ WEWNĘTRZNYCH INSTALACJI ZASILANIA WRAZ Z INSTALACJAMI ELEKTROENERGETYCZNYMI I INSTALACJĄ KANALIZACJI OPADOWEJ, PRZESUNIĘCIE WIATY PRZYSTANKOWEJ NA DZIAŁKACH NR : 142 OBR. 145 ŚRÓDMIEŚCIE ORAZ 407/2, 407/3, 486, 487, 495 OBR. 14 KROWODRZA. | | BRANŻA ARCH. |
| TREŚĆ | ZACHODNIE ZEJŚCIE DO TUNELU PRZEKRÓJ PIONOWY I ELEWACJA POŁUDNIOWA | SKALA 1 : 50 | STADIUM P.BUD.-WYK. DATA 08. 2016 |
| Projektował | mgr inż. arch. Andrzej Doroszewski | UAN -upr.134/85 | RYS. NR |
| Sprawdził: | mgr inż. arch. Paweł Curzytek | upr. nr Rz/A - 17/09 | A3 |

WSZELKIE PRAWA ZASTRZEŻONE. RYSUNEK TEN JEST CHRONIONY PRAWEM AUTORSKIM - WPROWADZANIE JAKICHKOLWIEK ZMIAN, POWIELANIE LUB WYKORZYSTYWANIE BEZ ZGODY AUTORA LUB JEDNOSTKI PROJEKTOWEJ JEST ZABRONIONE W ŚWIETLE USTAWY O PRAWIE AUTORSKIM